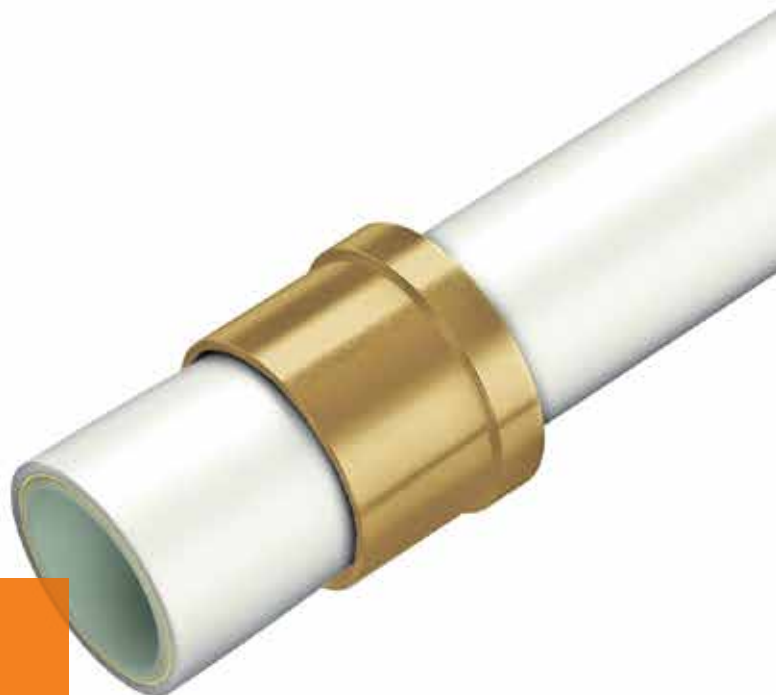


**TECE**  
close to you

# НАДЕЖНАЯ СИСТЕМА!

TECEflex универсальная  
система трубопроводов





## ТРУБА НА ВСЮ ЖИЗНЬ

В компании TECE качество означает неизменно функционирующие системы сантехнического оборудования. Такие как трубопроводная система TECEflex. Благодаря превосходной надежности, все та же неизменная система устанавливается по всему миру и сегодня.



“За 25 лет были созданы миллионы надежных соединений трубопроводов питьевой воды, отопления, сжатого воздуха и газовых установок. Для меня это означает стабильное качество.”

## Соединяется легко

### Устанавливается безукоризненно

TECEflex — устойчивая к ошибкам система. Толстостенную трубу расширяют, а затем просто надвигают на фитинг без уплотнительного кольца и фиксируют с помощью пресс-штулки. Расширение обеспечивает минимальное падение давления в соединении. Надежное уплотнение позволяет применять это соединение и в газовых установках.

### Одна система для всех ситуаций

TECEflex — универсал среди трубных систем. Она одобрена для питьевой воды, отопления, газа и сжатого воздуха. Технология соединения без уплотнительного кольца обеспечивает максимальную безопасность.

1

Труба чрезвычайно вынослива благодаря толстой стенке и прочному внутреннему слою.



2

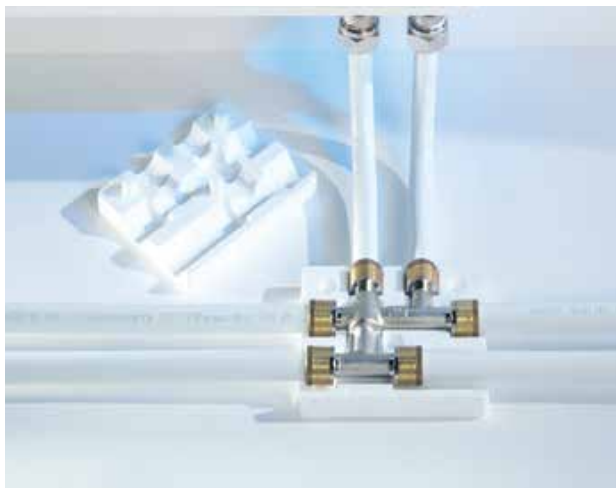
Если пресс-фитинг установлен неправильно, это сразу заметно при опрессовке по воде, вытекающей из-под слабо надвинутой пресс-штулки.

3

У фитинга, состоящего всего из одного компонента, нет свободного объема, что избавляет от необходимости использования ненадежного уплотнительного кольца.



Система TECEflex сертифицирована для использования в системах питьевого водоснабжения. Сильной стороной TECEflex является технология аксиальной запрессовки без уплотнительных колец. В соединениях нет полостей, поэтому полностью исключено застаивание воды, что особо важно с гигиенической точки зрения. Латунные фитинги TECEflex изготавливаются из коррозионно-устойчивой (CR) латуни, которая абсолютно безвредна.



Трубопроводная система TECEflex прекрасно подходит для монтажа отопительных систем. В ассортимент продукции входят соединения для различных типов подключений радиаторов. Также с помощью TECEflex можно смонтировать систему поверхностного отопления.



TECEflex позволяет быстро создать магистраль сжатого воздуха с диаметром трубы до 63 мм. Система TECEflex подходит для систем подачи сжатого воздуха с параметрами:

- Номинальное давление 16 бар
- Рабочее давление 12 бар
- Максимальная пиковая рабочая температура 60 °C
- Коэффициент запаса 1,3.

Благодаря соединениям без уплотнительных колец технология не накладывает ограничения на использование компрессорного масла.



С расширением номенклатуры труб до 63 мм и допуском к монтажу в системах газоснабжения TECEflex стала одной из нескольких существующих на рынке действительно универсальных система полимерных труб. Где необходимо, система адаптирована к новым стандартам и требованиям закона — поэтому по безопасности TECEflex соответствует самому высокому уровню.





### Универсальная многослойная труба PE-Xc/Al/PE

Труба предназначена для систем отопления, водоснабжения и холодоснабжения.

Основой многослойной конструкции является внутренняя несущая труба из полиэтилена, сшитого электронно-лучевым методом (PE-Xc). Алюминиевый слой выполняет антидиффузионные и стабилизирующие функции. Наружный слой из полиэтилена (PE) белого цвета защищает трубу от ультрафиолета и механических повреждений.

Труба выпускается диаметрами от 16 до 63 мм.



### Универсальная металлополимерная труба PE-Xc/Al/PE с изоляцией 9 мм

Труба предназначена для систем водоснабжения и отопления.

Основой многослойной конструкции является внутренняя несущая труба из полиэтилена, сшитого электронно-лучевым методом (PE-Xc).

В изоляции из вспененного полиэтилена толщиной 9 мм ( $\lambda R = 0,04$  Вт/мК) с защитной пленкой из полиэтилена.



### Труба для водоснабжения PE-Xc

Труба предназначена для систем водоснабжения.

Изготовлена из полиэтилена, сшитого электронно-лучевым методом (PE-Xc).

Труба выпускается диаметрами 16, 20 и 25 мм.



### Труба для отопления PE-Xc/EVOH

Труба предназначена для систем радиаторного отопления.

Основой многослойной конструкции является внутренняя несущая труба из полиэтилена, сшитого электронно-лучевым методом (PE-Xc). Слой EVOH (этилвинилалкоголь) выполняет антидиффузионные функции.

Поверхность трубы серебристого цвета.

Труба выпускается диаметрами 16, 20 и 25 мм.



### Многослойная труба PE-Xc/Al/PE для газа

Труба предназначена для монтажа внутридомового газового оборудования. Основой многослойной конструкции является внутренняя несущая труба из полиэтилена, сшитого электронно-лучевым методом (PE-Xc).

Алюминиевый слой выполняет антидиффузионные и стабилизирующие функции.

Внешний слой из полиэтилена (PE) желтого цвета защищает трубу от ультрафиолета и механических повреждений. Труба выпускается диаметрами от 16 до 63 мм.

## Преимущества TECEflex

- Может применяться в трубопроводах питьевой воды, отопления и сжатого воздуха — «5 систем — один фитинг»
- Технология гигиеничных соединений без уплотнительных колец
- Трубы и фитинги практически с одинаковым внутренним поперечным сечением
- Толстостенные, не заламывающиеся металлополимерные трубы диаметром 16-63 мм
- Устойчивая к ошибкам монтажа технология
- Простые инструменты
- Широкий ряд латунных фитингов диаметром 16-63 мм

## Технология соединения

Чтобы сделать соединение TECEflex, трубу сначала надо расширить. Затем фитинг вставляется в подготовленную трубу, и пресс-втулка надвигается на расширенную трубу до бортика фитинга.

Основой металлополимерной трубы TECEflex является внутренняя несущая труба из полиэтилена, сшитого электронно-лучевым способом (PE-Xc). Материал PE-Xc характеризуется очень сильным эффектом памяти. Это означает, что материал трубы после расширения стремится вернуться к исходному состоянию и обжимает вставленный фитинг. Пресс-втулка дает дополнительную гарантию соединению.

Соединение можно разобрать, разогрев его до 180°C техническим феном. Латунный фитинг может использоваться повторно.



Отрезание трубы при помощи труборезных ножниц



Нанизывание пресс-втулки на трубу и расширение трубы



Запрессовка соединения

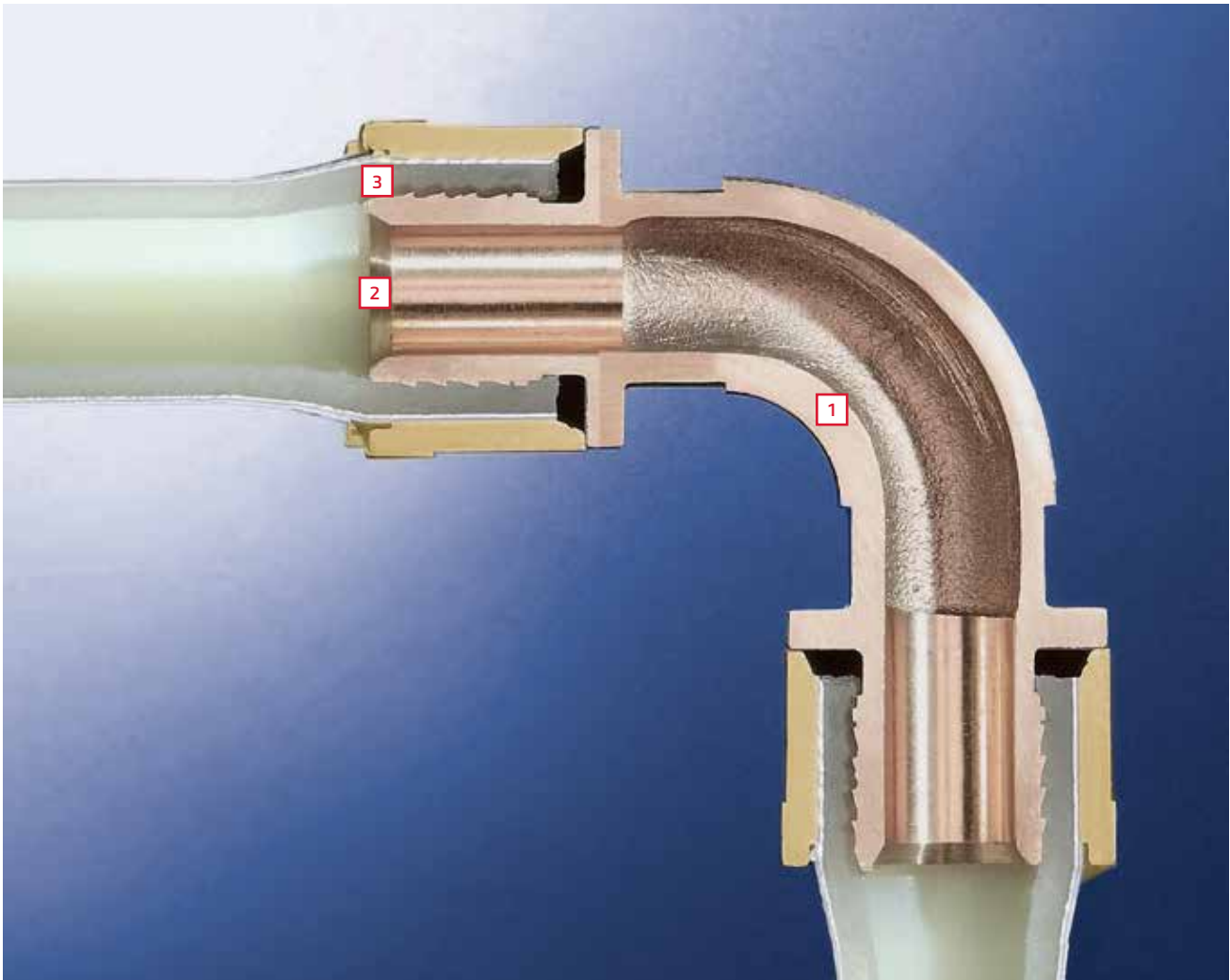


## Электроинструмент RazFaz для запрессовки фитингов до 32 диаметра

- Мощный и одновременно легкий
- Расширение и запрессовка без лишних усилий
- Можно выполнять монтажные работы в узких пространствах или запрессовку непосредственно на стене
- Двойные запрессовочные вилки
- Не менее 70 опрессовок на одной зарядке аккумулятора.



Для монтажа труб диаметром 40–63 мм пресс-инструментом PMA в качестве приводного механизма необходим стандартный пресс-инструмент с усилием прессования не менее 32 кН, но не более 38 кН.



- 1 Фитинг из коррозионно-устойчивой латуни.
- 2 Большое проходное сечение с низким падением давления.
- 3 Гигиенически безупречное соединение без областей застаивания воды.

## Система автоматизированного проектирования

Для проектных и строительных организаций предлагается система автоматизированного проектирования "InstalSystem TECE". Система позволяет на основе чертежей, созданных в AutoCad и ArchiCad, выполнить тепловой расчет здания, рассчитать внутренние сети отопления, водоснабжения и холодоснабжения, создать спецификации материалов и оборудования на основе включенных библиотек, а также графически оформить чертежи и пояснительную документацию. Все расчеты выполняются в соответствии со СНиП. Система русифицирована.



## Лабораторные ресурсные испытания

В TECE испытывается не только функциональная безопасность отдельных компонентов — проверяется также взаимодействие всех компонентов в системе.

## Доведены до предела

TECE использует собственную лабораторию с автоматическими испытательными стендами для испытаний на выносливость и твердость. Они используются не только для определения минимальных значений, требуемых соответствующими стандартами, но и для установки фактических пределов применения изделий и систем.



## Знаки качества

Международные продукты требуют соответствующего одобрения. По этой причине трубопроводные системы TECE проходят регулярные испытания сертифицирующих органов по всему миру.



Больше информации:  
[www.tece.ru](http://www.tece.ru)

TECE GmbH  
Т +49 25 72 / 9 28-0  
[info@tece.de](mailto:info@tece.de)  
[www.tece.de](http://www.tece.de)

ООО „ТЕСЕ Системс“  
Т 8 800 333 83 23  
[info@tece.ru](mailto:info@tece.ru)  
[www.tece.ru](http://www.tece.ru)